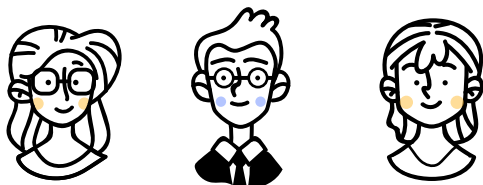


Дорогие друзья!

Представляем вам Телеграм-канал  
«**НЕСКУЧНО О ДИАБЕТЕ**»,



в котором можно найти разную полезную информацию о питании, самоконтроле, инсулинотерапии, увлечениях, выборе профессии, взаимоотношениях и многом другом при диабете.



Важное отличие канала – его авторы. Это молодые врачи ЭНЦ – Научного медицинского исследовательского центра эндокринологии. Они уже несколько лет успешно лечат пациентов с диабетом, в том числе подростков, знают все о специфике заболевания в вашем возрасте и современных подходах в лечении и психологической поддержке.



Канал работает в рамках  
благотворительной программы «Альфа-Эндо».

Присоединяйтесь к нам по ссылке: [t.me/neskuchno\\_o\\_diabete](https://t.me/neskuchno_o_diabete)  
либо отсканировав QR-код.



**ЭНЦ**  
Эндокринологический  
научный центр



**Рекомендуемые показатели  
уровня гликированного гемоглобина (HbA1c)  
и глюкозы крови у детей и подростков  
с сахарным диабетом**

Глюкоза	Натощак перед едой	4,0–7,0 ммоль/л
	После еды	5,0–10,0 ммоль/л
	Перед сном	4,4–7,8 ммоль/л
HbA1c		<7,0%

**Какому уровню глюкозы соответствует  
гликированный гемоглобин?**

HbA1c (%)	Глюкоза (ммоль/л)	HbA1c (%)	Глюкоза (ммоль/л)
5	5,4	10,5	14,1
5,5	6,2	11	14,9
6	7,0	11,5	15,7
6,5	7,7	12	16,5
7	8,5	12,5	17,3
7,5	9,3	13	18,1
8	10,1	13,5	18,9
8,5	10,9	14	19,7
9	11,7	14,5	20,5
9,5	12,5	15	21,3
10	13,3		



Telegram-канал  
«НЕСКУЧНО О ДИАБЕТЕ»:  
[t.me/neskuchno\\_o\\_diabete](https://t.me/neskuchno_o_diabete)  
Присоединяйся!